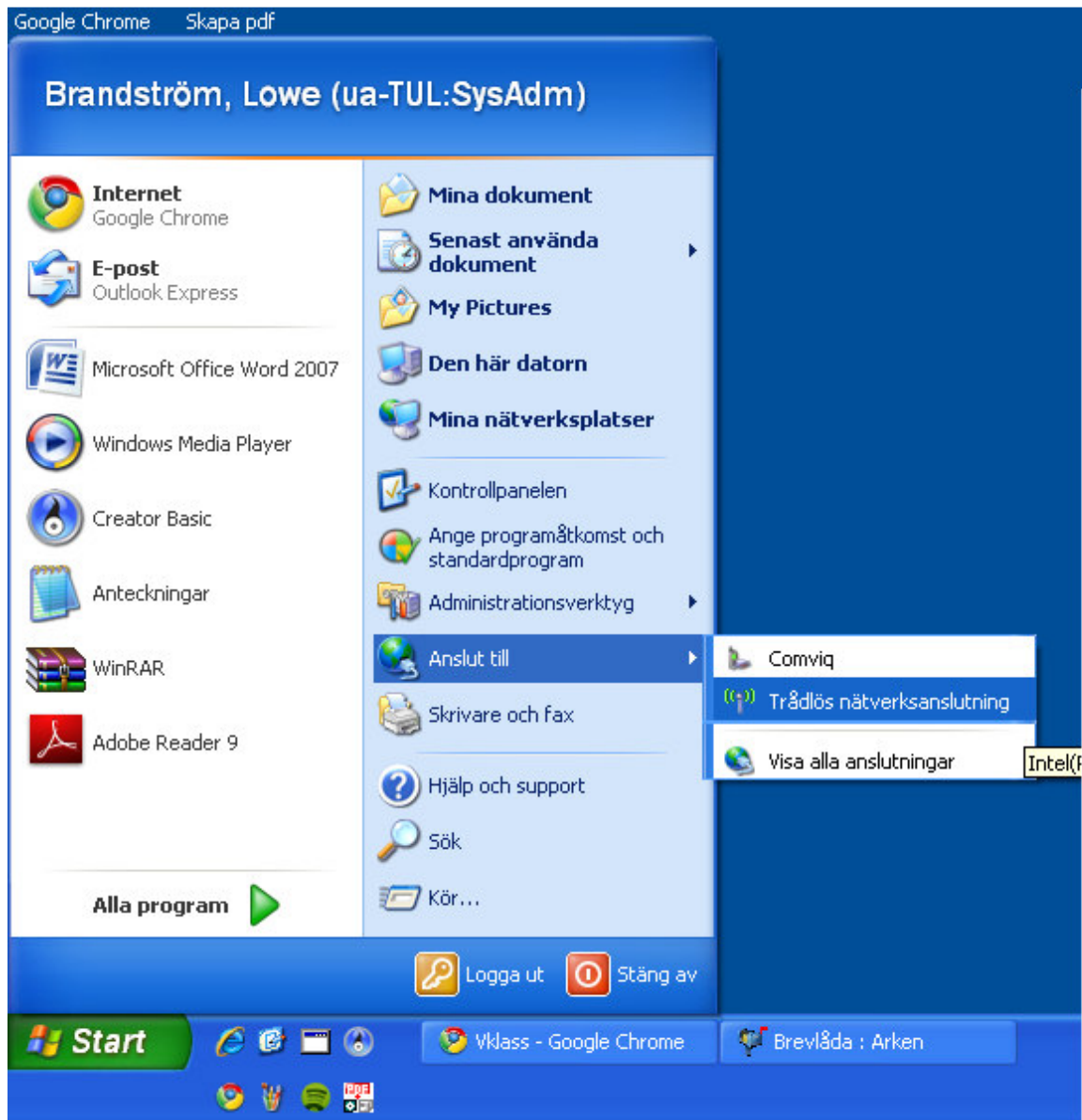


Så här ansluter du till det trådlösa nätverket!

Börja med att trycka på Start knappen, håll musen över "Anslut till" Och klicka på Trådlös anslutning som dyker upp där!



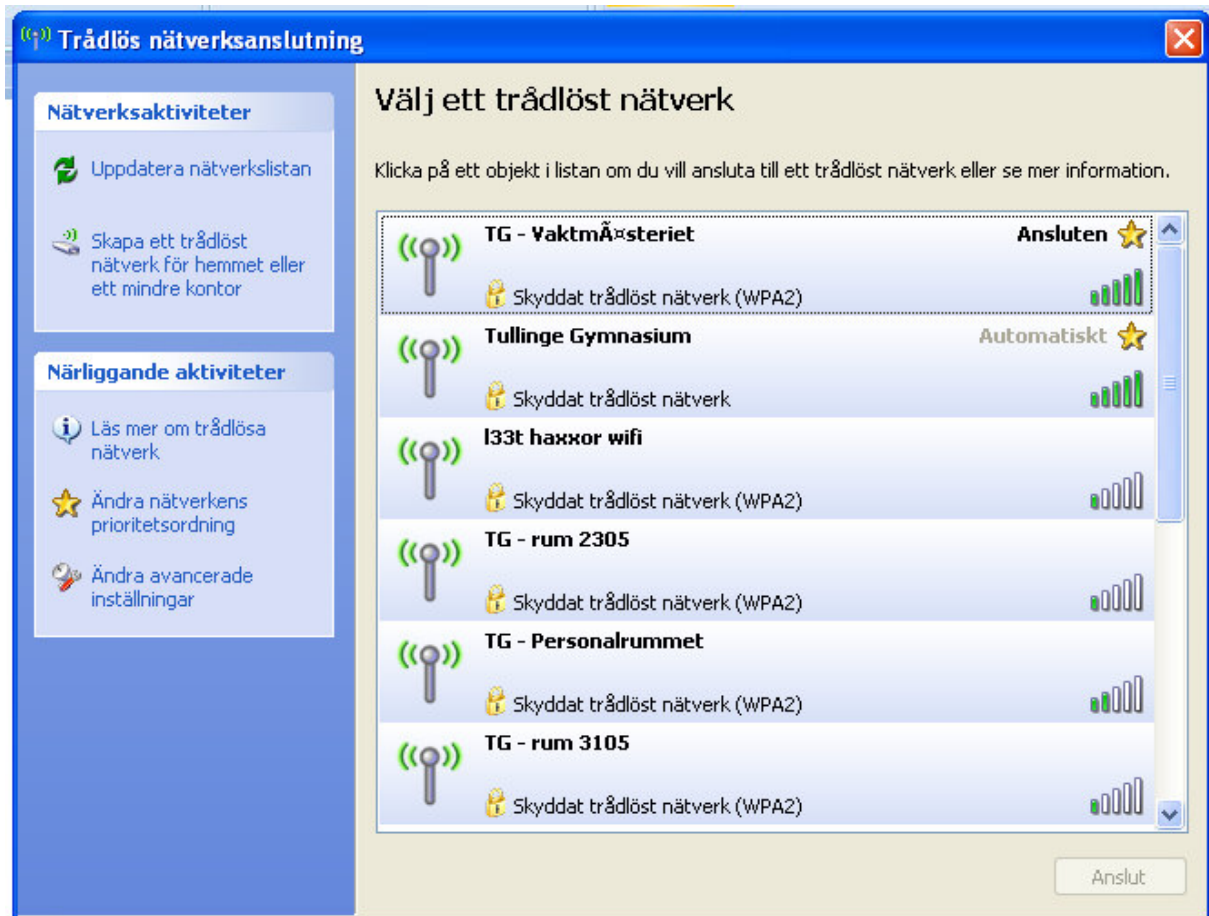
Klicka sedan på "Se trådlösa nätverk"



Du får nu upp en ny ruta med de trådlösa nätverk som finns tillgängliga! Välja valfritt nätverk (den med bäst signalstyrka är att föredra). Dubbeklicka på det nätverk du vill koppla upp till.

Efter ett par sekunder kommer den att fråga efter ett lösenord, på skolan använder vi:

tullinge-wlan



Du är nu ansluten!