

## Tips och tricks i fall du får problem med din laptop/projektor.

### 🌀 Om du inte kan logga in med ditt användarnamn

#### *Förslag till åtgärd*

- Kolla att din trådlösa sändare är avstängd på din laptop.( Röd/Orange = Avstängd /Blå = Igång)( bild )
- Kolla att nätverksladd är inkopplad i dockningsstation
- Kontrollera att datorn är ordentligt fast i dockan.
- Starta om datorn
- Tillkalla hjälp!



### 🌀 Om du inte får fram någon bild på din stationära skärm, när din laptop är dockad.

#### *Förslag till åtgärd i lärarrummet*

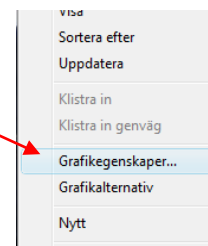
- Starta om datorn och se till att laptopens lock är ordentligt stängt.
- Tillkalla hjälp!

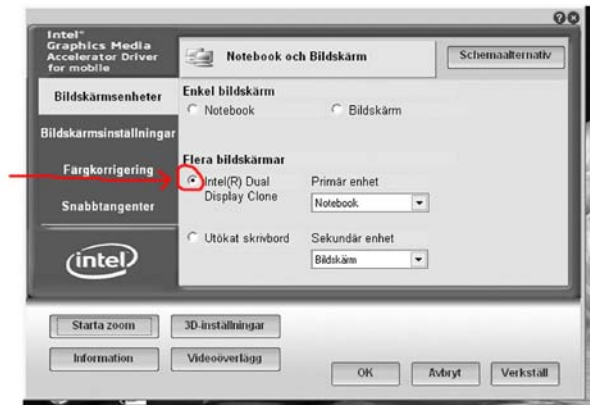
### 🌀 Om projektorn inte får kontakt med datorn

Tänk på att alltid sätta på datorn först och sedan projektorn!

#### *Förslag till åtgärd i klassrummet*

- Tryck samtidigt på: **fn + f4**  
Vänta ca 10 sekunder på datorn som nu söker kontakt, händer inget försök igen.  
(**fn** finns näst längst ner till vänster på tangentbordet och **f4** på översta raden.)
- Högerklicka på skrivbordet och välj grafikegenskaper.
- Bocka för Intel® Dual såsom i bilden, klicka sedan på verkställ.





- Kontrollera att det inte finns några lösa sladdar vid dockan/projektorn.
- Se till att projektorn inte slås på förrän datorn är inloggad och KLAR!

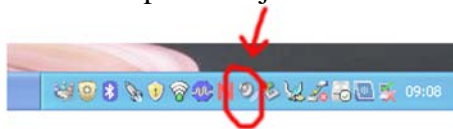
### 📍 Lyssna på ljud från mediapanelen i hus 2 och 3

*Lättast är att stoppa CD/ DVD-skivan direkt i panelen och trycka play. Skulle detta inte fungera:*

- Sätt in skivan i datorn
- Sätt på mediaspelaren
- På själva mediaspelaren finns en knapp ”source”, tryck på den tills det står “Aux 1” **Koppla ej om några sladdar**
- Tryck på play, i önskat program, i datorn.

### 📍 Om ljudet inte fungerar när du har kopplat till projektorn

- Kontrollera att ljudet inte är avstängt på din dator. Högtalarikonen ligger oftast i statusraden längst ner till vänster i ditt fönster. I annat fall hittar du den under Start/kontrollpanelen/ljud . . Se till att ljudet är på och volymen är hög.



- Kontrollera att ljudet är uppskruvat i datorn/programmet och ev. i förstärkaren/högtalaren
- Om du är i hus 4 eller 5 måste du kontrollera att förstärkaren är på samt att volymen är uppskruvad
- Kontrollera att kabeln är inkopplad rätt, se bild till höger.



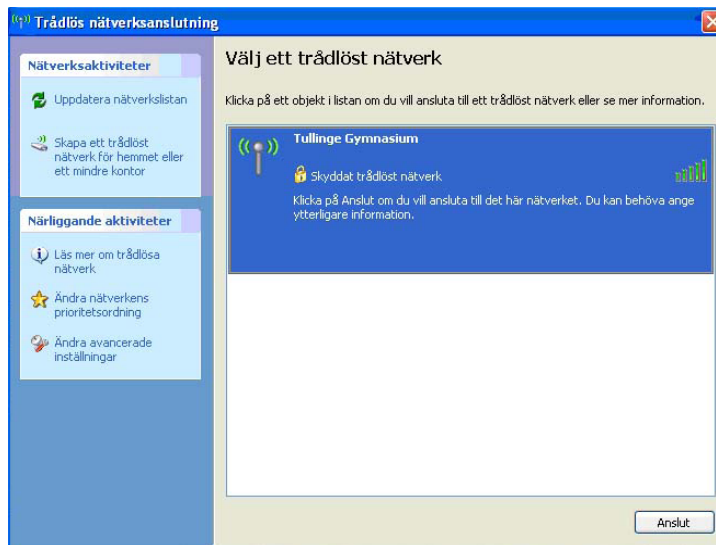
## 📶 Om du har råkat ta bort inställningarna till vårt trådlösa nätverk

### Gör så här

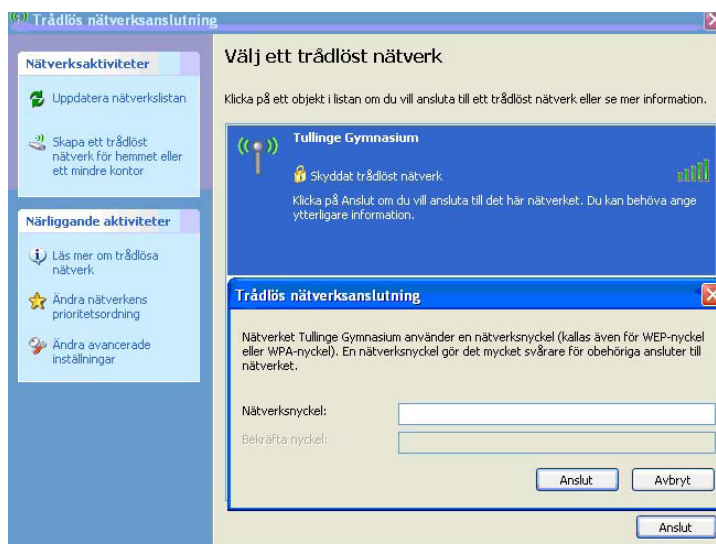
- Nere vid klockan finns det en ikon som ser ut som en dator med en liten radiovåg. Dubbelklicka på den.



Då får du upp följande:



Tryck på Anslut så får upp det här:



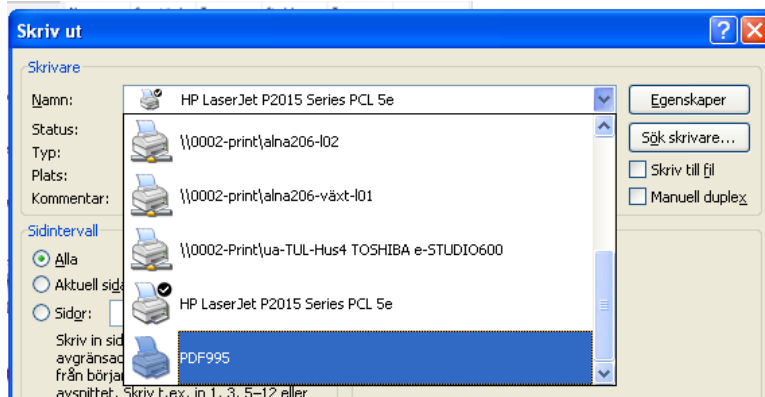
Skriv in lösenordet 2 gånger: **tullinge-wlan** och tryck sedan anslut.

☺ Om du inte får din starboard att fungera så dubbelkolla följande:

- Kontrollera att usb-kontakten ifrån starboarden är kopplad till din laptop.
- Kontrollera att projektorn är på och i kontakta med datorn.
- Tillkalla hjälp!

☺ Har du problem att öppna Word dokument du får ifrån eleverna?

- Be eleverna att alltid skicka in sina dokument i PDF-format. Detta format kan du öppna oavsett vilket version av Word du/de har.
- PDF-format skapar man genom att välja Skriv Ut och sedan välja Skrivaren "Pdf-995" som på bilden.



☺ Vill du skapa digitala dokument som eleverna inte kan ändra på/kopiera?

- En bra beprövad modell är att man kan skapa PDF-filer av sina vanliga dokument (Word, Excel, PowerPoint osv.)
- Välj skriv ut och sedan Pdf såsom i bilden

Lycka till!

