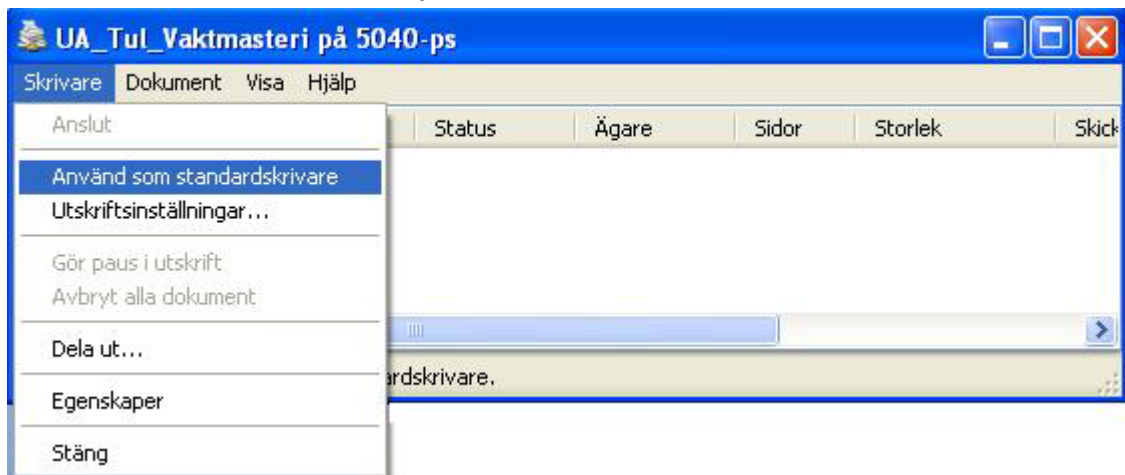


## En liten guide ifall skrivaren "försvinner"...

Så är problemet oftast löst på kortare tid än vad det tar för oss att gå till ert arbetsrum. Att lägga till skrivaren görs i fyra steg enkla steg.

1. Först öppnar du startmenyn nere i hörnet där väljer du "Kör..."
2. I "Kör..." Skriver du [\\5040-ps](#)
3. Du kommer nu få fram en lista på skrivare och ska skrolla ner i listan tills du hittar skrivare som heter "UA\_tul\_salXXXX". XXXX står för siffrorna som innebär vilket rum skrivaren står i.
4. När du hittat skrivaren till ditt arbetsrum dubbelklickar du på den och öppnar menyfliken "skrivare" i vänstra hörnet. Där väljer du sedan alternativet "Använd som standardskrivare"



Nu ska allting vara i sin ordning och du ska kunna skriva ut som vanligt igen. Fungerar inte detta eller känns det för komplicerat får ni kontakta oss på vaktmästeriet!