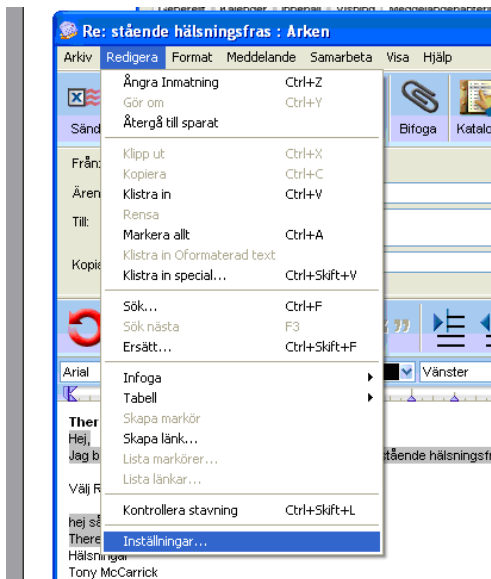


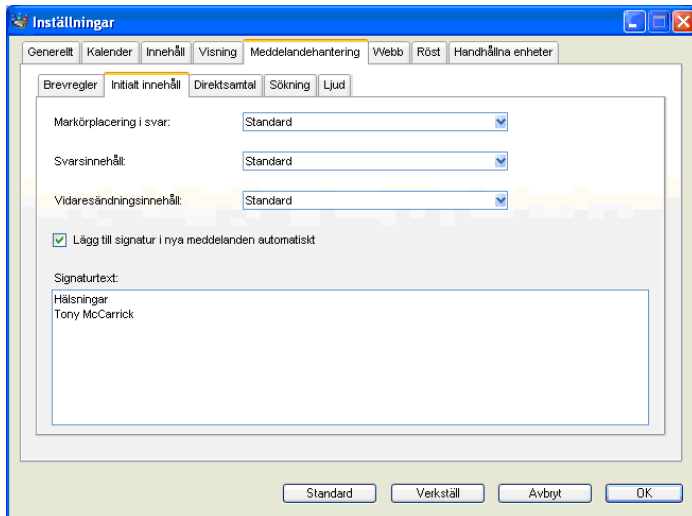
# FirstClass Lathund!

Hur man lägger in en stående hälsningsfras i sina meddelande.

Välj Redigera sedan Inställningar såsom i bilden



Ett nytt fönster öppnas.



Aktivera fliken "Meddelandehantering" och sedan "initialt innehåll" såsom i bilden nedan. Skriv in din önskade signatur och bocka för "Lägg till signatur i nya meddelande automatiskt". Slutligen klicka på ok